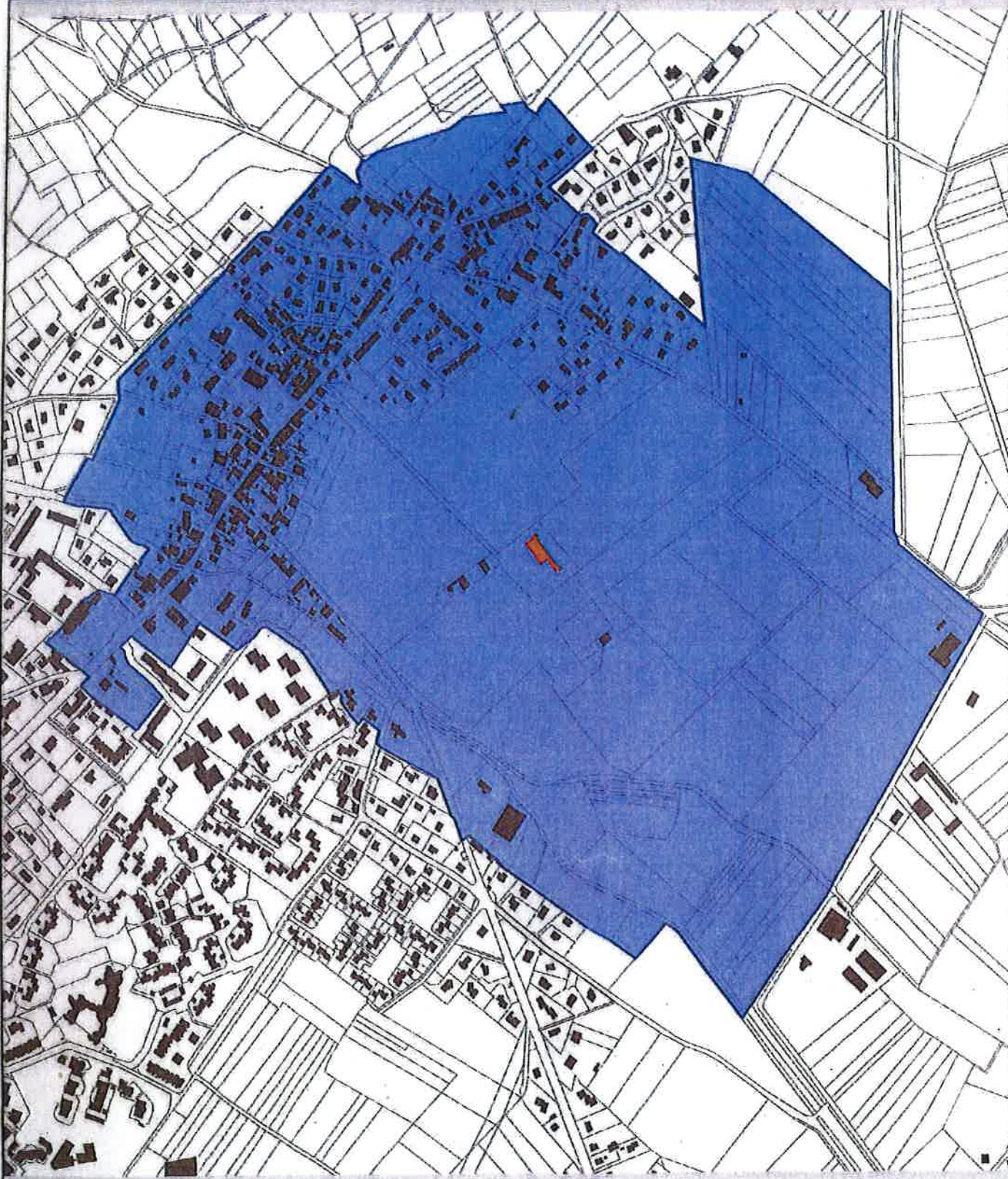





COMMUNE DE CROLLES Proposition de Périimètre de protection modifié du château de Bernis



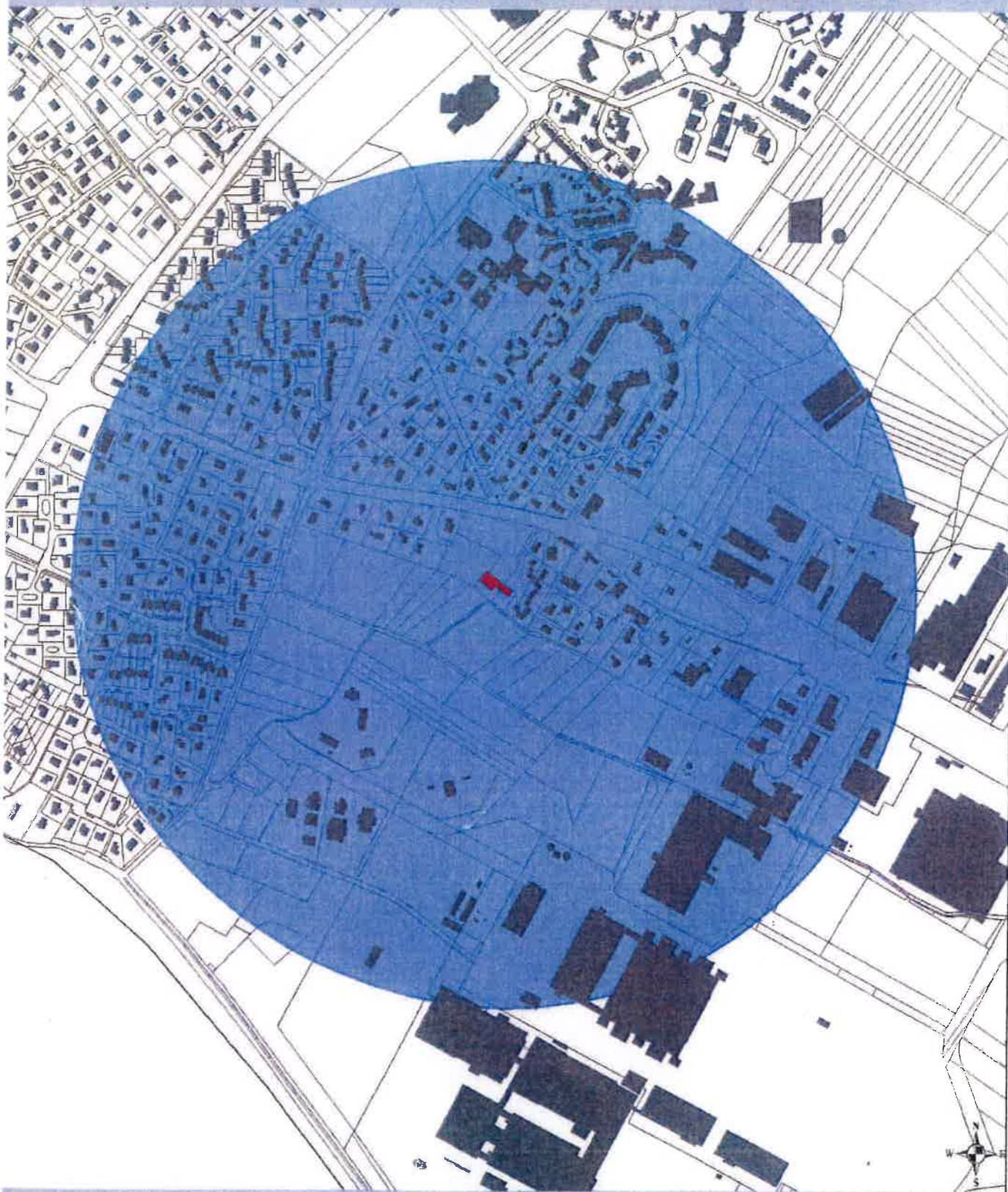
Château de Bernis

Les façades et les toitures, à l'intérieur les trois pièces principales avec cheminée, l'escalier en feronnerie, le bâtiment des écuries
Monument Historique Inscrit par arrêté du 30/11/1955

- Légende**
-  Monument Historique inscrit
 -  Périimètre de protection modifié
 -  Bâtiments

Service Départemental de l'Architecture et du Patrimoine de l'Isère
3, chemin des marrenniers - 38100 Grenoble
Tél : 04 38 49 84 00 / Fax : 04 38 49 84 09

COMMUNE DE CROLLES Périètre de protection de 500 mètres de l'ancienne abbaye des Ayes



Abbaye des Ayes
Inscrite en totalité l'ancienne abbaye des Ayes (logis abbatial)
Monument Historique inscrit par arrêté du 17/07/1990

Légende

- Monument Historique Inscrit
- Périètre de protection de 500 mètres
- Bâtiments

Service Départemental de l'Architecture et du Patrimoine de l'Isère
17, boulevard Joseph Vallier - BP 35 38040 Grenoble cedex 09
Tél : 04.76.70.78.89